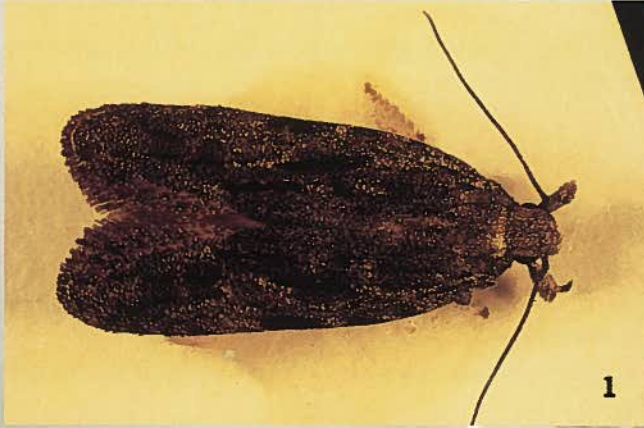


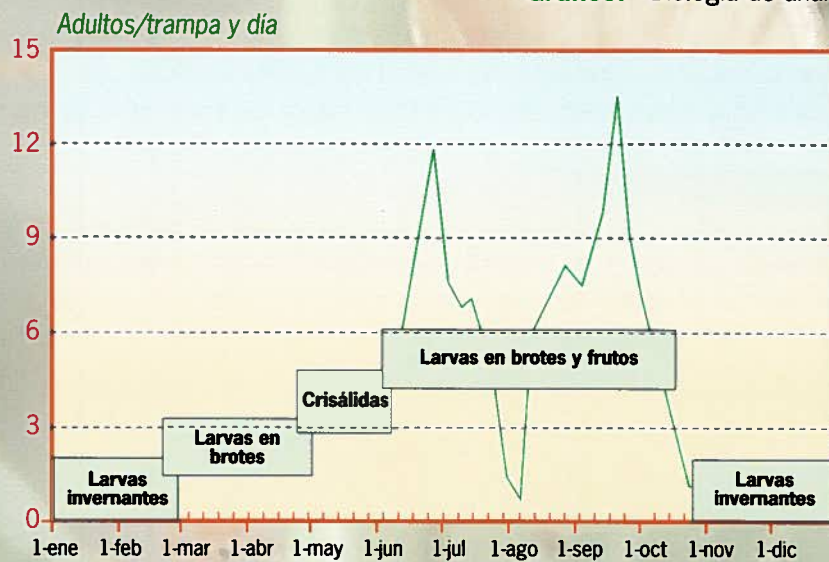
Anarsia

(*Anarsia lineatella* Zeller)



- Foto 1:** Mariposa adulta.
- Foto 2:** Huevo en melocotonero.
- Foto 3:** Larva en el interior de un brote.
- Foto 4:** Brote atacado.
- Foto 5:** Fruto pequeño atacado.

Gráfico: Biología de anarsia en Sevilla, 2002.



Anarsia (*Anarsia lineatella* Zeller)

La anarsia es una plaga secundaria en nuestra zona, afectando especialmente a árboles en formación, tanto plantones como injertos. En otras regiones es una especie muy importante.

DESCRIPCIÓN

La anarsia es un lepidóptero de la familia de los geléichidos. Los adultos son de color gris con manchas oscuras en las alas anteriores. Miden 11-18 mm de envergadura alar y poseen, como todos los geléichidos, los palpos labiales largos y erectos.

Los huevos que depositan son elipsoidales, midiendo 0,5 x 0,3 mm. Tienen su superficie ondulada y viran de color blanco recién puestos a amarillo rosado a medida que evolucionan.

Las orugas alcanzan un tamaño máximo de 15-16 mm, tienen un color castaño con líneas más claras entre los segmentos, las cuales son muy visibles cuando andan.

CICLO BIOLÓGICO

Pasan el invierno en fase de larva de primera o segunda edad, protegida en el interior de las yemas o de la corteza. Arrojan serrín y excrementos fuera del agujero, formando unos montoncitos muy característicos.

Al llegar la primavera (marzo), coincidiendo con la floración, las larvas salen de sus refugios invernales y minan los brotes (primera generación). Posteriormente crisalidan en hojas secas, entre dos hojas o en grietas del tronco.

En presencia de frutos se alimentan de éstos, dañando la almendra.

Los adultos depositan los huevos, aislados o en pequeños grupos, en las hojas pequeñas o en las yemas o sobre el fruto.

En nuestra zona tienen de dos a tres generaciones.

DAÑOS

Las larvas de la primera generación penetran en los brotes provocándoles un marchitamiento característico, aunque se pueden confundir con los ataques de grafolita (no presente aún en Andalucía) o cacoecia. Este daño repercute principalmente en viveros y en árboles en formación.

La segunda generación afecta fundamentalmente al fruto, generalmente en variedades tardías, penetrando en su interior y produciendo una caída prematura.

SEGUIMIENTO DE POBLACIONES

Trampas: para el seguimiento del vuelo de adultos, desde la caída de pétalos hasta la recolección, se colocarán en cada parcela un mínimo de dos trampas tipo delta, con base engomada y feromona, en las cuales se observarán semanalmente las capturas.

Arbol: desde la caída de pétalos hasta la recolección se observarán los posibles síntomas en 8 brotes por árbol.

Frutos-envero: en los mismos frutos tomados desde envero a recolección para observar la picada de mosca de la fruta (8 por árbol), se observará la presencia de síntomas tanto de anarsia como de polilla oriental (*Grapholita molesta*).

Frutos-recolección: como ya vimos para otras plagas, en el momento de la recolección se hará una valoración general de daños sobre 500 frutos a los que añadimos la observación de daños de anarsia y polilla oriental.

Este muestreo se podrá realizar en el almacén sólo cuando productor y operador comercial sean la misma entidad.

El número mínimo de árboles a muestrear será: el 1% (para menos de 3 ha) y el 0,7% (más de 3 ha)

ESTRATEGIA DE LUCHA

Los umbrales de intervención se alcanzan cuando se producen capturas de 25 adultos por trampa y semana siempre que haya un 3% de brotes atacados o un 1% de frutos dañados, sea en la presente campaña o en la anterior.

Los tratamientos de invierno con aceites más fosforados, dirigidos a otras plagas, reducen las poblaciones de anarsia.